

COMMUNAUTÉ DE COMMUNES

LE GESNOIS BILURIEN

Embarquez POUR LES SÉJOURS été 2025



SÉJOURS
6-10 ANS



SÉJOURS
8-11 ANS



SÉJOURS
11-17 ANS



5 DESTINATIONS



PLOUGOULM

Finistère / Enfants et Ados
6 jours - 5 nuits

page 6



SAINT-LÉONARD-DES-BOIS

Sarthe / Enfants et Ados
5 jours - 4 nuits

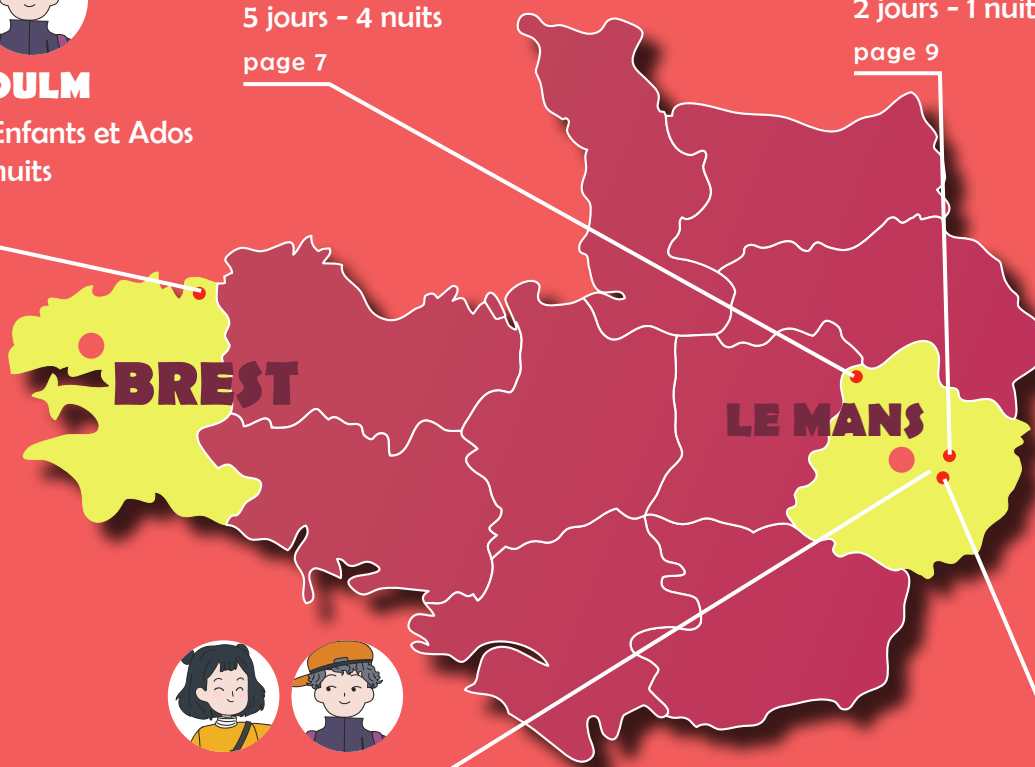
page 7



BASE NATURE À CONNERRÉ

Sarthe / Enfant (6-10 ans)
2 jours - 1 nuit

page 9



RAID NATURE & AVENTURE

Sarthe / Ados
4 jours - 3 nuits

page 10



DOMAINE DE PESCHERAY AU BREIL-SUR-MÉRIZE

Sarthe / Enfants
5 jours - 4 nuits

page 8



RÉPONSES À VOS QUESTIONS	4
MODALITÉS D'INSCRIPTION AUX SÉJOURS.....	5
LES TARIFS.....	11



RÉPONSES À VOS QUESTIONS

LES ÉQUIPES ENCADRANTES

Les équipes sont composées d'animateurs et d'animatrices diplômés.

LE TRANSPORT

→ **en car de tourisme** : les départs et retours ont lieu à l'espace du Narais à Saint-Mars-la-Brière

→ **en minibus** : sur place, les équipes disposent de minibus pour les différents déplacements (courses, activités...).

LE JOUR DU DÉPART

Un pique-nique et un goûter sont à prévoir pour le premier jour.

LES NOUVELLES

Un outil de communication sera mis en place pour diffuser des informations et des photos du séjour de votre enfant. Les accès seront communiqués lors de la réunion d'informations et du jour du départ. Vos enfants pourront vous écrire s'ils le souhaitent.

LE QUOTIDIEN DU SÉJOUR

Des barnums sont installés pour la cuisine, les repas et les activités, ce qui leur permet de vivre une expérience plus authentique en étant proches de la nature.

Pendant le séjour, les enfants et les jeunes participent activement à la vie collective du campement.

Ils sont encouragés à participer aux courses, à la préparation des repas. Cela permet aux enfants de développer des compétences pratiques, mais aussi de découvrir l'importance de la collaboration et du travail d'équipe. En cas d'intempéries, une salle de repli est prévue à proximité.

LES ÉQUIPEMENTS

Pour assurer la sécurité et le bien-être des enfants pendant les activités, il est essentiel de prévoir un équipement adapté. **Après l'inscription, un trousseau sera remis aux parents pour les aider à préparer la valise.** Afin que l'enfant puisse mieux identifier et nommer ses affaires, il est conseillé de préparer la valise avec lui. Cela lui permettra également de se sentir impliqué dans l'organisation de son séjour. Le matériel de camping, incluant les tentes et barnums, est fourni par la collectivité. Toutefois, **il vous revient de prévoir un matelas gonflable et un sac de couchage** pour assurer un sommeil confortable à votre enfant. Pensez à tester votre matériel avant le jour du départ.

LES ACTIVITÉS

L'équipe d'animation élabore un programme d'activités, enrichi par des interventions de prestataires extérieurs. Ce programme reste flexible et peut être ajusté en fonction des souhaits et suggestions des enfants et des jeunes, ainsi que des conditions météorologiques.

LE PASS NAUTIQUE

Pour toutes les activités nautiques proposées, il est obligatoire de posséder un Pass Nautique. Ce document atteste de la capacité à être à l'aise dans l'eau. Il est délivré par les centres aquatiques. Ce test peut être réalisé au centre aquatique de Sittellia ou ailleurs. Pensez à anticiper votre demande et à prendre rendez-vous.

LES TARIFS ET LA FACTURATION

L'ensemble des tarifs est consultable sur le site de la Communauté de communes. Ils sont appliqués en fonction du Quotient Familial (QF). La facture sera adressée à l'issue du séjour.

MODALITÉS D'INSCRIPTION AUX SÉJOURS

1

PRÉINSCRIPTIONS EN LIGNE

du lundi 7 au lundi 28 avril
→ www.cc-gesnoisbilurien.fr

2

EXAMEN DES DEMANDES :

du mardi 29 avril
au vendredi 9 mai

3

RÉPONSES AUX FAMILLES ET CONSTITUTION DU DOSSIER :

envoi des emails
à partir du lundi 12 mai

4

VALIDATION DES DOSSIERS LORS DE LA RÉUNION D'INFORMATION

PRÉREQUIS

L'inscription est soumise au respect des conditions d'âge définies, afin de garantir la sécurité et le respect de la réglementation des taux d'encadrement. La priorité d'inscription est accordée aux enfants résidant dans la Communauté de communes Le Gesnois Bilurien.

1 PRÉINSCRIPTIONS EN LIGNE

Les préinscriptions sont à effectuer en ligne entre le lundi 7 et le lundi 28 avril sur www.cc-gesnoisbilurien.fr.

Un formulaire de préinscription doit être rempli individuellement pour chaque participant. Il est possible d'y mentionner une préférence pour partir avec un·e ami·e ou un membre de la fratrie. Toutefois, cette demande ne garantit pas une inscription conjointe. Le service fera son possible pour répondre favorablement aux souhaits de regroupement, en fonction des places disponibles.

Afin d'optimiser les chances d'obtenir une place, **il est conseillé de sélectionner plusieurs séjours** par ordre de préférence. Cela permettra de proposer une alternative en cas d'indisponibilité sur un séjour spécifique.

2 EXAMEN DES DEMANDES

Une fois la période de préinscription terminée, toutes les demandes sont étudiées. Si le nombre de demandes dépasse les places disponibles, un tirage au sort sera effectué et une liste d'attente établie.

Les inscriptions seront attribuées selon les critères suivants, par ordre de priorité :

- 1 Enfants résidant en Gesnois Bilurien
- 2 Enfants n'ayant jamais participé à un séjour organisé par la Communauté de communes
- 3 Répartition géographique des inscriptions au sein du territoire

3 CONFIRMATION D'INSCRIPTION ET CONSTITUTION DU DOSSIER

À partir du lundi 12 mai, un email sera envoyé aux familles pour les informer du statut de l'inscription. Ce message sera envoyé à l'adresse mail renseignée lors de la préinscription.

→ **Si votre enfant est accepté :** Vous devrez constituer ou mettre à jour le dossier Familles sur l'espace iNoé avant le vendredi 16 mai. Vous disposerez de 2 jours pour signaler un éventuel désistement. Passé ce délai, la place sera attribuée à un enfant en liste d'attente.

→ **Si votre enfant est en liste d'attente :** nous vous invitons à patienter, des places peuvent se libérer. Le service prendra alors contact avec les familles concernées.

4 RÉUNION D'INFORMATION : mardi 10 juin 2025

→ à partir de 17h30 : signature des dossiers

→ 18h30 : présentation des séjours

→ **Saint-Mars-la-Brière** à l'espace du Narais,

Lors de cette réunion, des informations essentielles seront communiquées afin de préparer au mieux le séjour.

Les dossiers Familles complétés sur l'espace Familles seront imprimés par le service. **Une signature sera requise pour valider définitivement la participation de votre enfant au séjour.**

CAP SUR LA BRETAGNE

Enfants



Ados



SITUATION :

Plougoulm est une charmante commune située dans le Finistère, en Bretagne. Nichée à proximité de la côte, elle bénéficie d'un accès privilégié aux plages de sable fin et aux paysages maritimes typiques de la région. Son environnement naturel préservé, entre terre et mer, en fait **une destination idéale pour les amateurs de grands espaces et d'air iodé.** Le camping du Bois de la Palud, situé sur la commune de Plougoulm est un espace calme et arboré dans un cadre verdoyant avec vue sur la vallée du Guillec.

CADRE DE VIE :

Le séjour se déroule au camping municipal de Plougoulm, un lieu accueillant et familial, parfaitement aménagé pour des vacances en plein air.

Les participants seront logés en tentes, profitant des installations du camping telles que les sanitaires et les espaces de vie communs.

La proximité avec la mer permettra de nombreuses activités nautiques et de détente sur la plage, offrant un cadre de vie agréable et propice à la découverte du littoral breton.

AU PROGRAMME :

Waveski, char à voile, sauvetage côtier, baignades, randonnées, découverte du littoral et de la culture bretonne.



 **FINISTÈRE**
PLOUGOULM



PUBLICS :

- enfants : 8-11 ans
- adolescents : 11-17 ans

DURÉE :

- 6 jours / 5 nuits

DATES DES SÉJOURS :

- lundi 7 > samedi 12 juillet
- lundi 14 > samedi 19 juillet

NOMBRE DE PLACES :

- enfants : 24 places
- adolescents : 24 places

TRANSPORT :

- en car de tourisme au départ de Saint-Mars-la-Brière

PRÉINSCRIPTIONS :

→ www.cc-gesnoisbilurien.fr

PASS NAUTIQUE 

OBLIGATOIRE pour la pratique des activités nautiques

DÉFIS SPORTIFS EN PLEINE NATURE

Enfants



Ados



Saint-Léonard-des-Bois



Le Mans

SITUATION :

Situé au cœur des Alpes Mançelles, Saint-Léonard-des-Bois est un village entouré de vallées verdoyantes et de reliefs boisés.

Ce cadre naturel exceptionnel offre de nombreuses possibilités pour les activités de plein air, telles que la randonnée, le VTT et le canoë-kayak. Sa situation en pleine nature en fait un lieu idéal pour un séjour dépaysant et ressourçant.

CADRE DE VIE :

Le séjour se déroule en camping, offrant une immersion totale en pleine nature. Les enfants et adolescents logeront sous tentes, profitant d'une expérience conviviale et déconnectée du quotidien. Le camping est équipé de sanitaires et d'espaces communs favorisant la vie en groupe. La proximité avec la nature et la variété des activités disponibles garantissent un séjour dynamique et riche en découvertes.



SARTHE

SAINT-LÉONARD
DES-BOIS



PUBLICS :

- enfants : 8-11 ans
- adolescents : 11-17 ans

DURÉE :

- 5 jours / 4 nuits

DATES DES SÉJOURS :

- lundi 7 > vendredi 11 juillet
- lundi 14 > vendredi 18 juillet
- lundi 21 > vendredi 25 juillet

NOMBRE DE PLACES :

- enfants : 24 places
- adolescents : 24 places

TRANSPORT :

- en car de tourisme au départ de Saint-Mars-la-Brière

PRÉINSCRIPTIONS :

→ www.cc-gesnoisbilurien.fr

PASS NAUTIQUE



OBLIGATOIRE pour la pratique des activités nautiques

AU PROGRAMME :

Enfants : accrobranche au domaine du Gasseau ; canoë de rivière ; escalade.

Ados : accrobranche au domaine du Gasseau ; canoë de rivière ; tir à l'arc ; course d'orientation.



UNE SEMAINE AU ZOO

Enfants

8-11 ans



Le Breil-
sur-Mérize



GESNOIS BILURIEN
LE BREIL-SUR-MÉRIZE



PUBLIC :

- enfants : 8-11 ans

DURÉE :

- 5 jours / 4 nuits

DATES DES SÉJOURS :

- lundi 7 > vendredi 11 juillet
- lundi 14 > vendredi 18 juillet
- lundi 21 > vendredi 25 juillet

NOMBRE DE PLACES :

- enfants : 24 places

PRÉINSCRIPTIONS :

→ www.cc-gesnoisbilurien.fr

SITUATION :

Le domaine de Pescheray est situé au Breil-sur-Mérize, au cœur d'un vaste espace naturel boisé. **Ce site abrite un parc animalier où cohabitent de nombreuses espèces locales et sauvages. Son cadre verdoyant et paisible permet une immersion totale dans la nature,** offrant aux enfants une expérience unique au contact des animaux et de l'environnement.

CADRE DE VIE :

Ce séjour, destiné aux enfants de 8 à 11 ans, se déroulera dans un environnement sécurisé et adapté à leur âge. Les participants logeront sous tentes dans un camp spécialement aménagé, avec des espaces de vie communs favorisant la convivialité et l'échange. Les activités proposées incluent la découverte du parc animalier, des ateliers nature et des jeux en plein air.

AU PROGRAMME :

Les enfants exploreront le parc zoologique à travers grands jeux animés par l'équipe d'animation. Ils prendront également part à des activités en petits groupes, telles que le nourrissage des animaux et des visites nocturnes. Dans un esprit d'inclusion et de sensibilisation au handicap, les enfants participeront aux soins des animaux avec les travailleurs de l'ESAT, leur permettant ainsi de découvrir le travail adapté.



PREMIÈRE NUIT SOUS LES ÉTOILES



SITUATION :

Une base de loisirs temporaire sera installée par la Communauté de communes à Conneré.

Dans un cadre naturel agréable, les enfants pourront profiter d'activités variées en plein air dans un environnement sécurisé.

CADRE DE VIE :

Ce séjour est destiné aux enfants de 6 à 10 ans et leur offrira un espace dédié aux jeux et découvertes en plein air. La base de loisirs temporaire sera équipée d'installations adaptées, favorisant des activités de plein air, des jeux collectifs et des ateliers ludiques.

Les enfants évolueront dans un cadre sécurisé favorisant à la fois l'apprentissage et l'amusement.

Au programme : initiations sportives, construction de cabanes et tipis sur un terrain d'aventure, ateliers sur les énergies renouvelables, feu de camp... Le tout couronné par une première nuit sous les étoiles.



GESNOIS BILURIEN
CONNERRÉ



PUBLIC :

- enfants : 6-10 ans

DURÉE :

- 2 jours / 1 nuit

DATES DES NUITÉES :

- 7, 10, 15, 17, 21, 24 juillet

NOMBRE DE PLACES :

- de 12 à 16 places

PRÉINSCRIPTIONS :

→ www.cc-gesnoisbilurien.fr

Vous pouvez inscrire votre enfant à un séjour ainsi qu'à une nuitée. Dans la mesure du possible, la priorité sera donnée aux séjours. Si des places restent disponibles pour la nuitée, votre enfant pourra alors participer aux deux.

Ados



INFO'

Des nuitées seront organisées pour les adolescents dans le cadre de la programmation estivale. Rendez-vous les 9, 16 et 23 juillet.

Plus d'informations sur la plaquette «été» de la Jeunesse.

Les inscriptions débuteront à partir du lundi 02 juin via l'espace Familles iNoé.

RAID NATURE & AVENTURE

Ados



12-17 ans



GESNOIS BILURIEN

ITINÉRANCE



PUBLIC :

- adolescents : 12-17 ans

DURÉE :

- 4 jours / 3 nuits

DATE DU RAID :

■ mardi 29 juillet > vendredi 1^{er} aout

NOMBRE DE PLACES :

- 12 places

INSCRIPTIONS :

→ espace Familles iNoé
à partir du lundi 02 juin

PASS NAUTIQUE



OBLIGATOIRE pour la
pratique des activités
nautiques

SITUATION :

Le raid VTT se déroule entre le Gesnois Bilurien et le Perche Sarthois, au cœur de la nature préservée de la Sarthe. Ce parcours itinérant traverse des paysages variés et pittoresques, permettant aux participants de découvrir des zones de forêts, de campagnes et de rivières. Le départ du raid est situé à Connerré, offrant un cadre naturel idéal pour cette aventure sportive.

CADRE DE VIE :

Les participants profiteront d'un séjour actif et en pleine nature. Les adolescents installeront leur campement sur différents sites.

AU PROGRAMME :

Randonnée, VTT et canoë !



LES TARIFS

POUR L'ENSEMBLE DES SÉJOURS, LE TARIF COMPREND :

le transport en car, l'hébergement sous tentes, la pension complète et les activités. Les tarifs sont appliqués en fonction de votre quotient familial.

TARIFS RÉSIDENTS LE GESNOIS BILURIEN :

2 JOURS ET 1 NUIT

QF inférieur à 500	26,82 €
QF 501 à 700	28,84 €
QF 701 à 900	30,87 €
QF 901 à 1100	32,89 €
QF 1001 à 1300	34,91 €
QF 1301 à 1500	36,94 €
QF supérieur à 1500	38,96 €

4 JOURS ET 3 NUITS

QF inférieur à 500	53,64 €
QF 501 à 700	57,68 €
QF 701 à 900	61,73 €
QF 901 à 1100	65,78 €
QF 1001 à 1300	69,83 €
QF 1301 à 1500	73,88 €
QF supérieur à 1500	77,92 €

5 JOURS ET 4 NUITS

QF inférieur à 500	126,00 €
QF 501 à 700	133,00 €
QF 701 à 900	140,00 €
QF 901 à 1100	147,00 €
QF 1001 à 1300	154,00 €
QF 1301 à 1500	161,00 €
QF supérieur à 1500	168,00 €

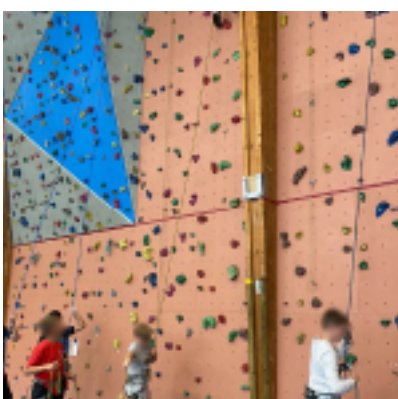
6 JOURS ET 5 NUITS

QF inférieur à 500	168,00 €
QF 501 à 700	176,40 €
QF 701 à 900	184,80 €
QF 901 à 1100	193,20 €
QF 1001 à 1300	201,60 €
QF 1301 à 1500	210,00 €
QF supérieur à 1500	218,40 €



LA FACTURATION

Une facture vous sera adressée par le Trésor Public à l'issue du séjour.



SERVICE **PETITE ENFANCE - ENFANCE - JEUNESSE**

service-peej@cc-gesnoisbilurien.fr / 02 85 29 92 28
48 rue de Paris - 72160 Connerré
www.cc-gesnoisbilurien.fr

*Ce document est rédigé à titre informatif. Les programmations indiquées peuvent évoluer.
Images : Freepik - CC Le Gesnois Bilurien*