

SEMAINE NATIONALE DE LA PETITE ENFANCE

La petite enfance
en grand

Encore !

Jouer à l'infini

13 > 21 MARS 2025
EN GESNOIS BILURIEN



CONFÉRENCE PORTES OUVERTES

ATELIER D'EXPRESSION CORPORELLE SPECTACLE

ATELIER NATURE JEUX & RENCONTRES

Chers parents, professionnels et partenaires,

La Communauté de communes du Gesnois Bilurien est ravie de vous accueillir à la Semaine Petite Enfance, un événement consacré à nos tout-petits et à ceux qui les accompagnent au quotidien. Cette semaine est l'occasion de mettre en lumière l'importance des premières années de vie, période cruciale pour le développement et l'épanouissement de chaque enfant.

Cette année, le thème "**Encore ! Jouer à l'infini**" invite à explorer l'importance du jeu et de la répétition dans le développement des enfants. **Au programme**, des ateliers ludiques, une conférence enrichissante et des moments de partage pour renforcer les liens entre parents, enfants et professionnels. Je souhaite que chacun trouve ici des ressources et des inspirations pour soutenir les enfants dans leur croissance et leur apprentissage.

Je tiens à remercier chaleureusement tous les acteurs impliqués dans l'organisation de cet événement, ainsi que les familles et les professionnels pour leur engagement et leur participation. **Ensemble, faisons de cette semaine un moment inoubliable pour nos enfants et un pas de plus vers leur avenir radieux.**



Bonne semaine à tous !

Anne-France PLANCHON

Vice-présidente à la Petite enfance, Enfance, Jeunesse

Sommaire

PAGE 3 **CONFÉRENCE** L'APPRENTISSAGE DE LA PRISE DE RISQUE CHEZ L'ENFANT

PAGE 4 **PORTES OUVERTES** DES STRUCTURES PETITE ENFANCE

PAGE 5 **ATELIER** D'EXPRESSION CORPORELLE

PAGE 5 **SPECTACLE** "COMME LE VENT"

PAGE 6 **VISITES** DE STRUCTURES ENFANCE

PAGE 6 **ATELIER NATURE** À L'ESPACE NATUREL SENSIBLE

PAGE 6 **JEUX & RENCONTRES** PAR LE RELAIS PETITE ENFANCE

PAGE 7

ANIMATIONS DESTINÉES AUX ENFANTS ACCUEILLIS
CHEZ UNE ASSISTANTE MATERNELLE OU EN CRÈCHE.



SEMAINE ORGANISÉE EN PARTENARIAT AVEC :

- La Communauté de communes le Gesnois Bilurien
- Le Théâtre Épidaure
- Les 4 crèches du territoire :

La Maison des Lutins à Connerré / Les Queniaux à Lombron

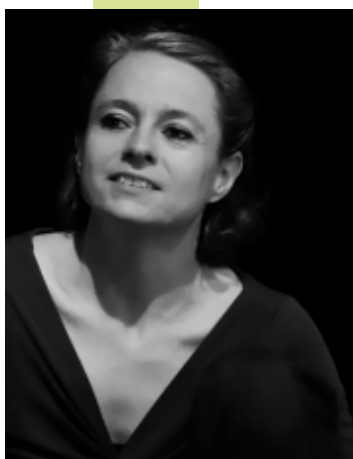
Le Mille-Pattes à Montfort-le-Gesnois / Saint-Corneille Le Jardin des P'tits Loups

- L'association la Petite Cabane

CONFÉRENCE



L'APPRENTISSAGE DE LA PRISE DE RISQUE CHEZ L'ENFANT



Delphine SÉNARD, artiste de cirque et acrobate aérienne, explore le rapport des très jeunes enfants à la prise de risque, un sujet qu'elle considère essentiel face aux enjeux sociétaux actuels. **Elle a conçu un cycle de création artistique en quatre volets** : trois spectacles et une exposition, nourris de plusieurs années de recherches pluridisciplinaires (littérature, sciences, philosophie, témoignages, etc.).

Dans ses créations pour la petite enfance, Delphine a imaginé le concept de « **spectacle à réactions libres** », qui reflète son parcours éclectique et autodidacte : cirque aérien, danse contemporaine, danse escalade, théâtre gestuel, et sa première carrière de régisseuse lumière et son. La naissance de sa fille en 2011 a marqué un tournant, plaçant la réflexion sur la place de l'enfant au cœur de ses créations.

Elle partage ses recherches et réflexions à travers des conférences, des formations et des écrits. Elle est co-auteurice, avec Marion SOYER, du livre *Laissez-les danser*, un plaidoyer pour encourager et accueillir la spontanéité des très jeunes publics dans les spectacles.

JEUDI 13 MARS

20h00 à 22h00

- **CONNERRÉ**
Salle de la Passerelle
- **Public** : parents et professionnel.le.s de la Petite Enfance
- **Durée** : 2 heures - **Gratuit**
- **Inscriptions auprès du RPE par sms au 06 15 39 45 61**



*La conférence sera précédée d'un moment d'échanges autour de l'exposition photos « **Le goût de la cerise** », qui explore la prise de risque chez les enfants d'hier et d'aujourd'hui.*

SAMEDI 15 MARS

PORTES OUVERTES

DES STRUCTURES

PETITE ENFANCE

DU GESNOIS BILURIEN

Les **4 crèches** et le **Relais Petite Enfance** ouvriront leurs portes afin de faire découvrir leurs métiers et leurs espaces. **Les professionnelles des différentes structures proposeront également des ateliers pour les tout-petits.**

- **Public** : enfants de 0 à 36 mois
- **Durée** : 45 minutes - **Gratuit**
- **Inscriptions auprès du service PEEJ**
au 02 85 29 92 28

LE RELAIS PETITE ENFANCE :

De 10h00 à 11h30 à **BOULOIRE** (Accueil périscolaire)

LES 4 CRÈCHES :

La Maison des Lutins à **CONNERRÉ**

Les Queniaux à **LOMBRON**

Le Mille-Pattes à **MONTFORT-LE-GESNOIS**

Le Jardin des p'tits Loups à **SAINT-CORNEILLE**

- ▶ Première séance : de **9h30 à 10h15**
- ▶ Seconde séance : de **10h15 à 11h00**



ATELIER D'EXPRESSION CORPORELLE

PARENT-ENFANT 0-3 ANS

par la compagnie **La Croisée des Chemins**
Encourager l'écoute et la compréhension entre parents et enfants pour renforcer la confiance en l'enfant face à la prise de risque et répondre à ses besoins de mouvement pour une croissance équilibrée.

La danseuse guide des explorations corporelles ludiques en duo ou en groupe, mettant en valeur les sensations du corps et le plaisir du mouvement.

SAMEDI 15 MARS DE 10h00 à 11h30

- **CONNERRÉ**, salle La Passerelle
- **Durée** : 1 heure et demi - Gratuit
- **Public** : enfants de 12 mois à 3 ans, les parents participeront également. Les frères et sœurs sont les bienvenus. **Prévoir une tenue souple.**
- **Nombre de places limité, inscriptions auprès du Théâtre Épidaure au 02 43 35 56 04**

Cette action s'inscrit dans le cadre du CLEAC du Perche Sarthois.

SPECTACLE COMME LE VENT *

par la compagnie **La Croisée des Chemins**
Danse, musique & acrobatie

**QUELLE LIBERTÉ LAISSE-T-ON AUJOURD'HUI
AUX ENFANTS ? QUELLE PLACE DONNE-T-ON
À LA PRISE DE RISQUE, À LA RÉELLE
RENCONTRE, À L'IMPRÉVU ?**

Autour d'un mât de cocagne, **les jeunes enfants choisissent de réagir à leur guise aux propositions des cinq artistes** partageant avec eux le centre de la piste dans une cohabitation joyeuse et bouillonnante.

Comme le Vent voyage entre acrobaties au sol et aériennes, danse, mât chinois et portés. Violon, guitare électrique, baglama et flûte accompagnent l'ensemble créant une musique enivrante jusqu'au **final hypnotique autour d'un manège aérien.**

Ce spectacle s'adresse à tous, que vous soyez en famille, ou simplement curieux-se d'être témoin de la poésie de l'enfance et de **ces liens étonnants qui se tissent entre l'artiste et le tout petit.**



SAMEDI 15 MARS À 16H00

ouverture des portes à 15h30

- **CONNERRÉ**, salle La Passerelle
- **Public** : enfants 18 mois à 3 ans
- **Durée** : 45 minutes
- Gratuit pour les enfants et 5€ par adulte
- **Inscriptions auprès du Théâtre Épidaure au 02 43 35 56 04**

Cette action s'inscrit dans le cadre du CLEAC du Perche Sarthois.

* **Un spectacle à réactions libres** permet aux tout-petits de réagir librement aux stimuli reçus. De la simple observation depuis le giron de l'adulte jusqu'à l'action engagée dans l'espace scénique, leurs postures peuvent être multiples.

LE TEMPS DES RENCONTRES

MERCREDI 19 MARS

ACTION PASSERELLE

découverte d'un accueil de loisirs

Votre enfant grandit et rejoindra bientôt un accueil de loisirs ? Vous souhaitez l'accompagner pour découvrir ensemble son futur environnement et les personnes qui l'entoureront au quotidien ? Pour répondre à toutes vos questions – et surtout aux siennes ! – nous vous invitons à explorer quatre accueils à travers un rallye ludique. Une façon amusante de se familiariser et d'explorer les lieux pendant une heure entre 9h30 et 11h30 !

- **Les accueils : Connerré, Lombron, Montfort-le-Gesnois et Savigné-l'Évêque**
- **Public :** enfants accompagnés d'un parent - Gratuit
- **Inscriptions auprès du service PEEJ au 02 85 29 92 28**



MERCREDI 19 MARS

ATELIER NATURE

avec l'association La Petite Cabane

Un atelier nature pour découvrir les trésors du monde extérieur, de l'infiniment petit à l'immensément magique.

- **MONTFORT-LE-GESNOIS** - Espace Naturel des Sittelles
- **Deux séances :** de 14h30 à 15h30 et de 16h00 à 17h00
- **Public :** enfants moins de 6 ans accompagnés d'un adulte
- Participation obligatoire, montant libre
- **Inscriptions auprès du RPE par sms au 06 15 39 45 61**



VENDREDI 21 MARS

JEUX & RENCONTRES

organisés par le Relais Petite Enfance

Le contenu sera sur le thème jouer à l'infini.

- **BOULOIRE** (accueil périscolaire) : de 10h-11h15
- **SAINT-CORNEILLE** (crèche) : de 9h45-11h00
- **Public :** familles et assistant.e.s maternel.le.s - Gratuit
- **Inscriptions auprès du RPE par sms au 06 15 39 45 61**



POUR LES ENFANTS ACCUEILLIS CHEZ UN.E ASSISTANT.E MATERNEL.LE OU EN CRÈCHE

ATELIERS D'EXPRESSION CORPORELLE

par la compagnie **La Croisée des chemins**

L'atelier se présente comme une rencontre dansée entre l'artiste et les enfants, favorisant une interaction spontanée et créative.

La danseuse improvise en proposant des mouvements tout en écoutant et valorisant les réactions et propositions des enfants.

Cette approche vise à développer chez l'enfant sa capacité à appréhender l'espace, le groupe et son propre corps.

Le travail se concentre notamment sur le cercle rassembleur et les mouvements spontanés tels que la course, le saut, les rotations et les chutes au sol.



ASSISTANT.E.S MATERNELLE.S :

VENDREDI 14 MARS

9h30 à 11h30

- **LE BREIL-SUR-MÉRIZE**
Salle polyvalente
- **Inscriptions auprès du RPE**
par SMS au 06 15 39 45 61

CRÈCHES :

LUNDI 17 MARS

pour les enfants des crèches à Connerré et à Montfort-le-Gesnois

MARDI 18 MARS

pour les enfants des crèches à Saint-Corneille et à Lombron

PROGRAMME DE LA SEMAINE PETITE ENFANCE

JEUDI 13 MARS

CONFÉRENCE

L'apprentissage de la prise de risque chez l'enfant, par Delphine SÉNARD.

SAMEDI 15 MARS

**PORTES OUVERTES
DES STRUCTURES PETITE ENFANCE**

Le Relais Petite Enfance et les 4 crèches du territoire ouvrent leurs portes en proposant des ateliers destinés aux tout-petits.

SAMEDI 15 MARS

ATELIER D'EXPRESSION CORPORELLE

pour renforcer la confiance en l'enfant face à la prise de risque.

SPECTACLE : Comme le vent

par la compagnie La Croisée des chemins
Danse, musique & acrobatie

MERCREDI 19 MARS

ACTION PASSERELLE

4 accueils périscolaires accueillent les 0-6 ans et leurs parents pour découvrir les lieux.

ATELIER NATURE

Une animatrice de l'association la Petite Cabane propose aux tout-petits deux séances en pleine nature.

VENDREDI 21 MARS

JEUX & RENCONTRES

Le thème proposé sera "jouer à l'infini".



www.cc-gesnoisbilurien.fr

COMMUNAUTÉ DE COMMUNES LE GENSOIS BILURIEN

Service Petite enfance, Enfance, Jeunesse

service-peej@cc-gesnoisbilurien.fr / 02 85 29 92 28