

Communauté de communes

Le Gesnois Bilurien

# Enfance

PROGRAMME

HIVER 2025

SERVICE

**PETITE ENFANCE - ENFANCE - JEUNESSE**

service-peej@cc-gesnoisbilurien.fr

48 rue de Paris - 72160 Connerré

02 85 29 92 28

[www.cc-gesnoisbilurien.fr](http://www.cc-gesnoisbilurien.fr)

**Gesnois  
Bilurien**  
COMMUNAUTÉ  
DE COMMUNES

# Bonjour

Cet hiver, découvre les sciences avec Louky !

## C'EST QUOI, L'AVENTURE SCIENTIFIQUE ?

C'est explorer, créer, et découvrir tout ce que l'hiver a à offrir, tout en s'amusant !

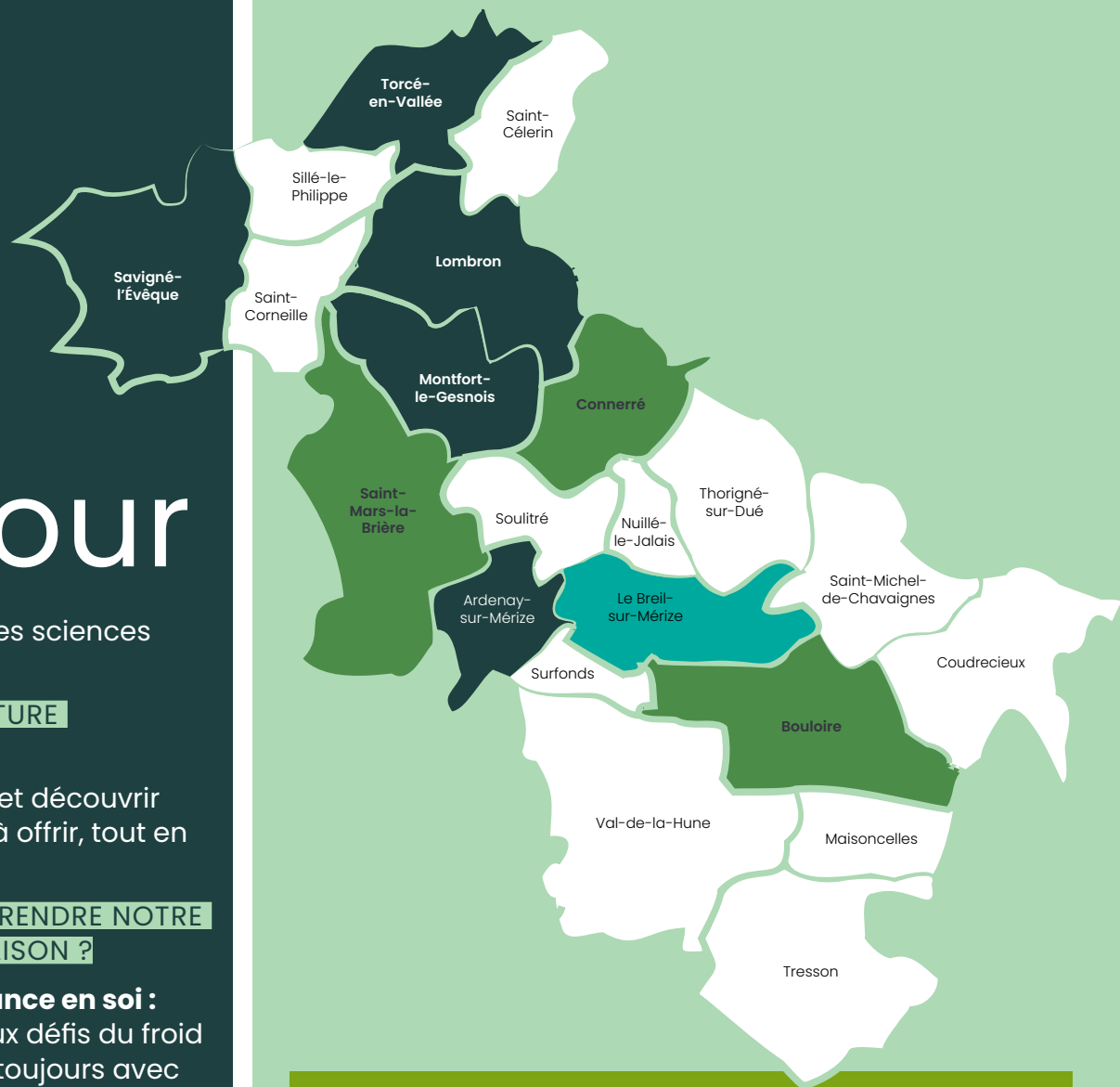
## QUE PEUT NOUS APPRENDRE NOTRE AMI LOUKY CETTE SAISON ?

### Développer la confiance en soi :

Louky, même face aux défis du froid et de l'hiver, avance toujours avec courage. Il sait qu'en s'appuyant sur ses compétences et son instinct, il peut surmonter les obstacles. Nous aussi, nous pouvons apprendre à relever des défis scientifiques, à résoudre des énigmes et à tirer des leçons de nos réussites comme de nos échecs, à la manière des vrais scientifiques !

### Stimuler l'intérêt pour les sciences :

L'hiver est une saison pleine de mystères ! Louky adore poser des questions et chercher des réponses : pourquoi la neige est-elle blanche ? Comment les animaux restent-ils au chaud ? Ensemble, nous pouvons mener des expériences simples et captivantes pour comprendre ces phénomènes et devenir des scientifiques en herbe !



**OUVERTS LA PREMIÈRE SEMAINE**



**OUVERT LA SECONDE SEMAINE**



**OUVERTS LES 2 SEMAINES**

page 6

### **ARDENAY-SUR-MÉRIZE**

du 10 au 14 février

page 7

### **BOULOIRE**

du 10 au 21 février

page 8

### **CONNERRÉ**

du 10 au 21 février

page 9

### **LE BREIL-SUR-MÉRIZE**

du 17 au 21 février

page 10

### **LOMBRON**

du 10 au 14 février

page 11

### **MONTFORT-LE-GESNOIS**

du 10 au 14 février

page 12

### **SAINT-MARS-LA-BRIÈRE**

du 10 au 21 février

page 13

### **SAVIGNÉ-L'ÉVÊQUE**

du 10 au 14 février

page 14

### **TORCÉ-EN-VALLÉE**

du 10 au 14 février

## INSCRIPTIONS & RÉSERVATIONS

RENDEZ-VOUS SUR L'ESPACE FAMILLE INOÉ  
pour inscrire vos enfants aux activités et réserver  
les jours souhaités.

## PLANNING

- Pour les familles domiciliées en Gesnois Bilurien :  
du 19 janvier au 02 février
- Pour toutes les familles : du 26 janvier au 02 février

## ANNULATION DES RÉSERVATIONS

**UNIQUEMENT** entre le 19 janvier et le 02 février  
via l'espace Famille iNoé

**Il n'est pas nécessaire de réserver le péricentre  
(avant 9h et après 17h).**

Pour accéder aux réservations, veillez à **mettre à jour  
vos informations** et à compléter toutes les sections  
de la fiche Enfant :

- **Attestation d'assurance responsabilité civile**
- **Autorisations** (transport, photo, personnes autorisées...)
- **Informations sanitaires** (vaccins, allergies...)

**Pour les inscriptions à la demi-journée** (réservées  
aux enfants de moins de 6 ans), merci de contacter  
directement le responsable du site concerné.

## TARIFS

## LES LIENS UTILES

- [Les tarifs](#)
- [La page enfance](#)
- [L'espace Familles iNoé](#)

## MATÉRIEL À APPORTER :

Sieste : pour les enfants qui la font,  
merci de fournir un duvet, un drap  
et un oreiller.

Tenues et accessoires : pensez à  
prévoir des vêtements adaptés, une  
tenue de rechange ainsi qu'une  
paire de baskets pour les activités  
sportives.

Effets personnels : Merci d'étiqueter  
les affaires de vos enfants pour  
éviter toute confusion.



Résidents Communauté de communes Le Gesnois Bilurien		VACANCES SCOLAIRES ACCUEILS DE LOISIRS EXTRASCOLAIRES										
		Journée	Forfait 2 jours	Forfait 3 jours	Forfait 4 jours	Forfait 5 jours	Demi-journée*	Forfait 5 demi-journées* avec repas	Forfait 5 demi-journées* sans repas	Péricentre quart d'heure **	Péricentre demi-heure	Repas
1	QF < 500	13,41 €	22,79 €	34,19 €	45,58 €	56,99 €	4,99 €	35,76 €	21,24 €	0,27 €	0,53 €	3,11 €
2	QF 501-700	14,42 €	24,52 €	36,78 €	49,04 €	61,29 €	5,45 €	38,19 €	23,12 €	0,33 €	0,66 €	3,22 €
3	QF 701 - 900	15,43 €	26,24 €	39,36 €	52,47 €	65,59 €	5,89 €	40,62 €	24,99 €	0,39 €	0,78 €	3,34 €
4	QF 901 - 1100	16,45 €	27,96 €	41,94 €	55,92 €	69,89 €	6,33 €	43,01 €	26,88 €	0,46 €	0,91 €	3,45 €
5	QF 1101 - 1300	17,46 €	29,68 €	44,52 €	59,36 €	74,20 €	6,77 €	45,44 €	28,77 €	0,52 €	1,03 €	3,57 €
6	QF 1301 - 1500	18,47 €	31,39 €	47,09 €	62,79 €	78,50 €	7,22 €	47,87 €	30,65 €	0,59 €	1,17 €	3,68 €
7	QF > 1500	19,48 €	33,12 €	49,69 €	66,24 €	82,80 €	7,66 €	50,30 €	32,53 €	0,65 €	1,29 €	3,80 €

\* Matin ou après-midi \*\* Ce tarif s'applique uniquement au dernier quart d'heure d'une plage horaire d'ouverture, le matin ou le soir, pour les accueils dont la durée totale ne permet pas un découpage en demi-heures complètes (par exemple : une ouverture de l'APS à 16h30 et une fermeture à 18h45, soit une plage horaire d'ouverture de 2h45).

Pour les tarifs hors Communauté de communes,  
rendez-vous sur [www.cc-gesnoisbilurien.fr](http://www.cc-gesnoisbilurien.fr)

**Une question concernant votre facture ?**

Envoyez un mail à [espacefamilles@cc-gesnoisbilurien.fr](mailto:espacefamilles@cc-gesnoisbilurien.fr)



du 10 au 14 février

## Ardenay-sur-Mérize

### L'équipe d'animation :

Johanna, Myriam, Charlène,  
Marine, Rémy, Aurélie

# L'UNIVERS GLACÉ

Le programme proposé offrira aux enfants une immersion dans la **culture inuit** et les enjeux environnementaux de l'Arctique.

Les enfants découvriront les traditions inuit avec des activités comme «**L'Ours qui Danse**» et la «**Danse inuit collective**». Ils seront sensibilisés à la fragilité de la banquise et à l'importance de protéger les écosystèmes. Des activités pratiques comme «Pêche sur glace» leur enseigneront les techniques traditionnelles de la pêche inuit, tandis que «Raquettes et Exploration» les inviteront à **observer la nature et la faune locale**. Un atelier sur les **aurores boréales** mêlera art et science pour comprendre ce phénomène naturel et fascinant.

Les jeunes explorateurs construiront aussi des maquettes de villages inuit pour apprendre l'**architecture** traditionnelle et développer leur créativité.

La semaine se terminera par une «Journée pyjama», moment de partages autour d'un **chocolat chaud et de guimauves**.



### Zoom sur :

Réalisation d'œuvres d'art inspirées des aurores boréales.

2 rue des Freteaux 72370 Ardenay-sur-Mérize

[ej.ardenaysurmerize@cc-gesnoisbilurien.fr](mailto:ej.ardenaysurmerize@cc-gesnoisbilurien.fr) / 02 43 89 92 00

Péri matin : 7h30 à 9h / Accueil de Loisirs : 9h à 17h / Péri soir : 17h à 18h30





du 10 au 21 février

## Bouloire

### L'équipe d'animation :

#### Première semaine :

Aurélie Ca., Milène, Aline,  
Océane, Aurélie Ch. et Laura

#### Seconde semaine :

Evelyne, Camille, Aline,  
Thomas, Cécile et Rachel

# L'HIVER EN COULEURS

## PREMIÈRE SEMAINE

**3-5 ans :** Les enfants partiront à la découverte de l'hiver et de la banquise. Ils expérimenteront le froid, observeront les différents états de l'eau, apprendront à connaître les aurores boréales, la neige et les animaux polaires.

**6-11 ans :** Les enfants remonteront le temps pour explorer le monde fascinant des dinosaures, découvrir leur histoire et leurs caractéristiques. Ils rencontreront Blue, un dinosaure et suivront ses aventures palpitantes.

## SECONDE SEMAINE

**3-5 ans :** Les enfants exploreront les couleurs, les ombres et les phénomènes liés à la lumière. Ils apprendront le mélange des couleurs, le mécanisme des ombres et comment exprimer leurs émotions à travers les couleurs.

**6-11 ans :** Les enfants partiront à la découverte de l'espace et du futur, en plongeant dans un univers futuriste.

### Zoom sur :

- Installation d'un planétarium par l'association Planète Sciences
- Fabrication d'un robot géant

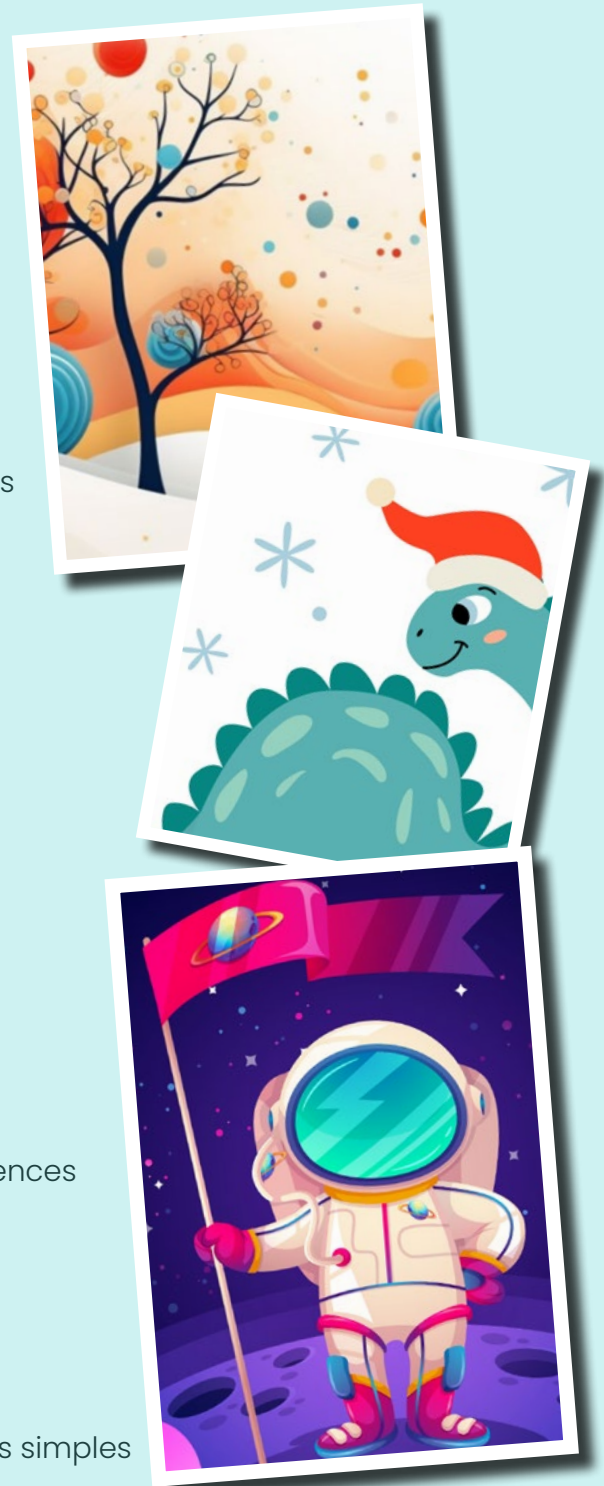
### LES INTENTIONS ÉDUCATIVES :

**Éveiller la curiosité** sur le monde qui nous entoure

**Développer l'imaginaire et la réflexion** sur des notions comme les couleurs, l'astronomie

**Expérimenter et comprendre** des phénomènes scientifiques simples

Encourager la coopération et le partage lors des activités



Rue de la Jugierie 72440 Bouloire

[ej.bouloire@cc-gesnoisbilurien.fr](mailto:ej.bouloire@cc-gesnoisbilurien.fr) / 02 43 35 09 50

Péri matin : 7h à 9h / Accueil de Loisirs : 9h à 17h / Péri soir : 17h à 18h30



du 10 au 21 février

## Connerré

### PREMIÈRE SEMAINE

#### 3-5 ans : **Musique Maestro !**

Romain a reçu le prix du meilleur **chef d'orchestre** suite à une erreur de casting. En revanche il faut l'aider à ne pas se faire ridiculiser. Pour se faire, il veut créer une symphonie avec les enfants. Tout au long de la semaine, il y aura fabrication d'instruments, reconnaître les différentes familles, une séance cinéma....

#### 6-11 ans **Au temps des Vikings !**

Les enfants vont voguer sur les **mers du Nord** avec leur drakkar, bouclier, maquillage et jeux vikings.

### SECONDE SEMAINE

#### 3-5 ans : **Monsieur/Madame sont invités à l'accueil**

Les enfants vont faire connaissance avec les «**Monsieur et Madame**» qui correspondent **aux 5 sens**. Pour la vue, nous allons retrouver Madame Lunette. Pour le toucher, nous retrouvons Madame Calin. Monsieur Glouton sera présent pour le goût. Monsieur Bruit sera là pour représenter l'ouïe. Et enfin, pour l'odorat, nous aurons Madame Parfum. Il y aura différentes activités sensorielles proposées comme la création de pochettes sensorielles, la fabrication de boîte à toucher, des bouteilles sensorielles, la conception de bâton de pluie...

#### 6-11 ans : **ça coule, ça roule, ça mousse !**

Les enfants vont entrer dans un monde où ils vont pouvoir découvrir des **expériences scientifiques** préparées par leurs animateurs. Ils retrouveront un carnet de bord, la création de balles rebondissantes, de la glace...

**LES INTENTIONS ÉDUCATIVES :** Développer l'imaginaire des enfants / Découvrir le monde des vikings / Susciter l'entraide

### L'équipe d'animation :

#### Première semaine :

Nadia, Justine, Romain, Manon, Coline et Valérie

#### Seconde semaine :

Alexandra, Alexis, Floriane, Romain, Émeline et Léa



### Zoom sur :

3-5 ans : séance cinéma (Flow, le chat qui n'avait plus peur de l'eau)

13 avenue de Verdun 72160 Connerré

[ej.connerre@cc-gesnoisbilurien.fr](mailto:ej.connerre@cc-gesnoisbilurien.fr) / 02 43 76 95 57

Péri matin : 7h30 à 9h / Accueil de Loisirs : 9h à 17h / Péri soir : 17h à 18h30



du 17 au 21 février

## Le Breil-sur-Mérize

L'équipe d'animation :

Wilson, Charlène, Léa,  
Rémi, Aydan, Aurélie

# LA CIVILISATION AZTÈQUE !

**Les enfants participeront à des ateliers immersifs inspirés de la culture aztèque.**

Ils découvriront **le tissage traditionnel** en créant leurs propres tissus avec **des fils colorés**.

Ils fabriqueront également **des couronnes aztèques** en apprenant la signification des motifs et concevront leurs propres totems, représentant des animaux ou des histoires personnelles.

**L'atelier sur le calendrier aztèque** permettra aux enfants de comprendre les cycles cosmiques tout en créant leur propre version du calendrier.

Ils façonneront **des médaillons en argile** inspirés des symboles aztèques.

Enfin, la semaine se clôturera par **un grand jeu inspiré des «Cités d'Or»** où les enfants résoudront des énigmes et coopéreront pour retrouver un trésor caché !

Ce programme stimule la créativité et l'esprit de coopération tout en plongeant les enfants dans une nouvelle culture.



5 rue des 4 Vents 72370 Le Breil-sur-Mérize

[ej.lebreilsurmerize@cc-gesnoisbilurien.fr](mailto:ej.lebreilsurmerize@cc-gesnoisbilurien.fr) / 02 43 89 92 00

Péri matin : 7h30 à 9h / Accueil de Loisirs : 9h à 17h / Péri soir : 17h à 18h30





du 10 au 14 février

Lombron

L'équipe d'animation :

Élodie, Johan, Élise, Romane  
et Chloé

# LE JAPON

Du 10 au 14 février, **l'accueil de de loisirs se métamorphosera en un véritable petit Japon**, offrant l'occasion d'explorer la richesse de la culture japonaise.

Points forts de cette semaine : un expert passionné viendra nous initier au **judo**, et un artiste local nous guidera dans la création de nos propres **personnages de manga**.

Mais ce n'est pas tout ! Chaque journée sera ponctuée de surprises et de découvertes : **origamis, calligraphie japonaise, jeux traditionnels** et bien plus encore...

Sayōnara !



16 rue de Torcé 72450 Lombron

[ej.lombron@cc-gesnoisbilurien.fr](mailto:ej.lombron@cc-gesnoisbilurien.fr) / 02 43 76 28 42

Péri matin : 7h15 à 9h / Accueil de Loisirs : 9h à 17h / Péri soir : 17h à 18h30





du 10 au 14 février

Montfort-le-Gesnois

L'équipe d'animation :

Lou, Stéphanie, Justine, Léa et  
Émilie

# LE JAPON

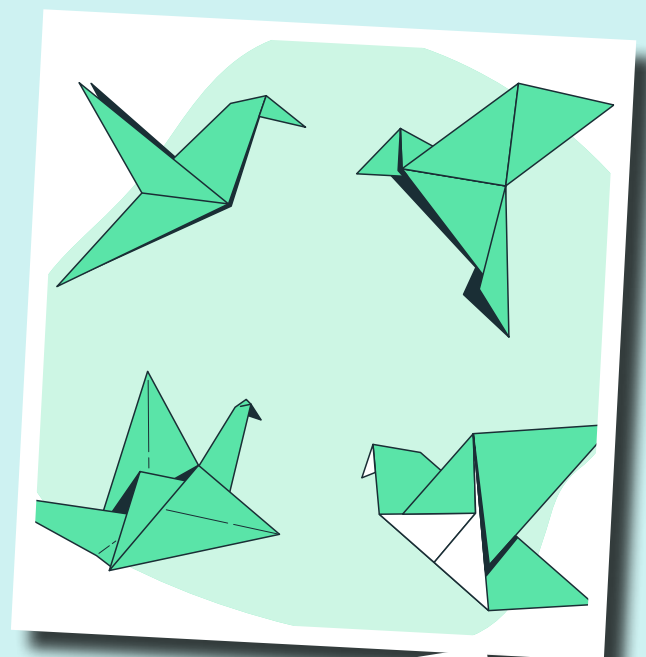
Préparez-vous à embarquer pour un voyage inoubliable au pays du Soleil Levant !

Du 10 au 14 février, **notre accueil de loisirs se transforme en un véritable petit Japon**, où vous pourrez explorer la richesse de la culture japonaise.

Moments forts de cette semaine : un intervenant professionnel nous partagera sa passion et pourra nous initier au judo ! Un artiste local viendra nous apprendre à dessiner nos propres personnages de manga. Mais ce n'est pas tout, chaque journée sera remplies de surprises et de découvertes: origamis, calligraphie japonaise, jeux traditionnels, et bien plus encore...

Sayōnara

**LES INTENTIONS ÉDUCATIVES :** Développer un intérêt pour d'autres cultures, découvrir de nouveaux arts.



70 grande Rue 72450 Montfort-le-Gesnois

[ej.montfortlegesnois@cc-gesnoisbilurien.fr](mailto:ej.montfortlegesnois@cc-gesnoisbilurien.fr) / 02 43 76 27 39

Péri matin : 8h à 9h / Accueil de Loisirs : 9h à 17h / Péri soir : 17h à 18h



du 10 au 21 février

## Saint-Mars-la-Brière

### L'équipe d'animation :

#### Première semaine :

Cyril, Céline, Sonia, Flora,  
Amandine et Lucile

#### Seconde semaine :

Sandra, Amandine, Jessica,  
Romane, Marine et Laurela

# LA SCIENCE DE LA NATURE ET DE LA FORÊT

Les enfants seront sensibilisés à l'importance des forêts et de la biodiversité, tout en découvrant les sciences qui les entourent.

Ils découvriront les différentes espèces d'arbres, de plantes et d'animaux présents en forêt, apprendront à les identifier, observeront leurs habitats et comprendront le fonctionnement de l'écosystème forestier.

Au programme : **promenades et land art**, **chasse au trésor**, quiz, activités manuelles et découvertes.



Allée des Châtaigniers 72470 Saint-Mars-la-Brière

[ej.saintmarslabriere@cc-gesnoisbilurien.fr](mailto:ej.saintmarslabriere@cc-gesnoisbilurien.fr) / 02 43 76 04 24

Péri matin : 7h30 à 9h / Accueil de Loisirs : 9h à 17h / Péri soir : 17h à 18h30



du 10 au 14 février

## Savigné-l'Évêque

### L'équipe d'animation :

3-5 ans : Morgane, Jessica,  
Mathilde, Loëiza et Léa  
6-7 ans : Manon, Marie-Laure,  
Christine et Tom  
8-10 ans : Joan, Noëlla, Céline

# LES SCIENCES

Découvrons le monde des sciences  
à travers différentes thématiques.

### 3-5 ans : Les 5 sens

Grand jeu autour de la thématique  
«Développe tes sens» : parcours à l'aveugle,  
multi-jeux sensoriels, peinture aux doigts, jeux  
musicaux...

### 6-7 ans : La Science animale

Nombreuses activités diverses et variées :  
alerte jurassique, l'éléphant coloré, le  
parcours animalier, mon animal imaginaire,  
ma tâche animale, jungle ball

### 8-10 ans : Les Expériences à gogo

Création d'un volcan au cours de la semaine,  
conception d'un aspirateur à insectes,  
réalisation de fusées...

### Zoom sur :

- Ami'Maux: médiation animale pour toutes les tranches  
d'âge (sous réserve)
- Grand jeu 6-10 ans : Jeux d'ambiance et surprise...



rue de la Libération 72460 Savigné-l'Évêque

[ej.savigneleveque@cc-gesnoisbilurien.fr](mailto:ej.savigneleveque@cc-gesnoisbilurien.fr) / 02 43 54 80 48

Péri matin : 7h30 à 9h / Accueil de Loisirs : 9h à 17h / Péri soir : 17h à 18h30





du 10 au 14 février

Torcé-en-Vallée

L'équipe d'animation :

Yollande, Marine, Amandine,  
Camille, Coraline et Laura

# ARC-EN-CIEL ET ÉTOILES

3-6 ans :

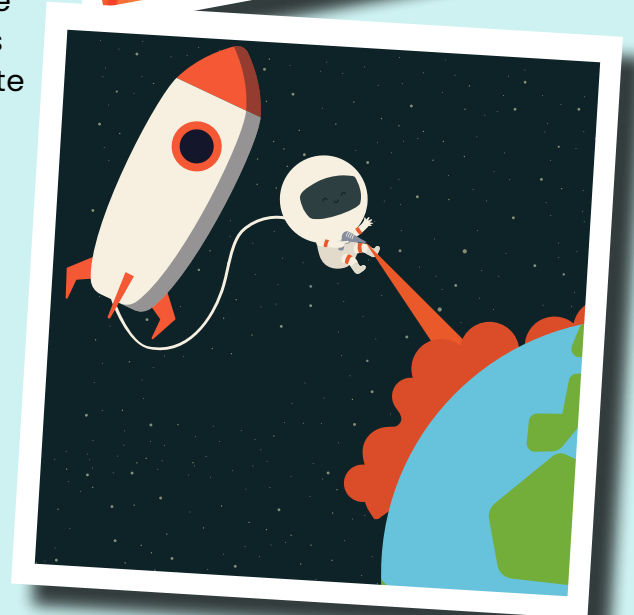
Cette semaine, nous partons à la découverte des couleurs et de leurs secrets : apprendre à les reconnaître, les mélanger et comprendre les émotions qu'elles évoquent. Mais attention, **une mission importante nous attend** : retrouver les couleurs de l'arc-en-ciel qui ont mystérieusement disparu dans le centre. Des jeux, des ateliers créatifs et des aventures amusantes nous guideront tout au long de cette quête haute en couleur !

6-11 ans :

Cette semaine à l'accueil de loisirs, les enfants vont explorer l'univers à travers diverses activités ludiques et pédagogiques autour du thème de **l'astronomie**. Les enfants construiront **une maquette du système solaire, un projecteur d'étoiles** ou encore **une navette spatiale en origami**.

La semaine se conclura par un grand jeu où les participants devront mettre en pratique leurs connaissances sur l'astronomie tout en s'amusant.

Une semaine enrichissante et pleine d'émerveillement !



6 place de la Mairie 72110 Torcé-en-Vallée

[ej.torceenvallée@cc-gesnoisbilurien.fr](mailto:ej.torceenvallée@cc-gesnoisbilurien.fr) / 02 43 24 21 95

Péri matin : 7h à 9h / Accueil de Loisirs : 9h à 17h / Péri soir : 17h à 19h

# Mon programme à l'accueil de loisirs à \_\_\_\_\_ !

## Mes journées :

■ le : \_\_\_\_\_ 😞 😊 😄 😍

J'ai fait : \_\_\_\_\_

\_\_\_\_\_

■ le : \_\_\_\_\_ 😞 😊 😄 😍

J'ai fait : \_\_\_\_\_

\_\_\_\_\_

■ le : \_\_\_\_\_ 😞 😊 😄 😍

J'ai fait : \_\_\_\_\_

\_\_\_\_\_

■ le : \_\_\_\_\_ 😞 😊 😄 😍

J'ai fait : \_\_\_\_\_

\_\_\_\_\_

■ le : \_\_\_\_\_ 😞 😊 😄 😍

J'ai fait : \_\_\_\_\_

\_\_\_\_\_

■ le : \_\_\_\_\_ 😞 😊 😄 😍

J'ai fait : \_\_\_\_\_

\_\_\_\_\_

■ le : \_\_\_\_\_ 😞 😊 😄 😍

J'ai fait : \_\_\_\_\_

\_\_\_\_\_

■ le : \_\_\_\_\_ 😞 😊 😄 😍

J'ai fait : \_\_\_\_\_

\_\_\_\_\_

■ le : \_\_\_\_\_ 😞 😊 😄 😍

J'ai fait : \_\_\_\_\_

\_\_\_\_\_

■ le : \_\_\_\_\_ 😞 😊 😄 😍

J'ai fait : \_\_\_\_\_

\_\_\_\_\_



Communauté de Communes

# Le Gesnois Bilurien

Ardenay-sur-Mérize · Bouloire · Le Breil-sur-Mérize · Connerré  
Coudrecieux · Lombron · Maisoncelles · Montfort-le-Gesnois  
Nuillé-le-Jalais · Saint-Célerin · Saint-Corneille  
Saint-Mars-la-Brière · Saint-Michel-de-Chavaignes  
Savigné-l'Évêque · Sillé-le-Philippe · Soultré  
Surfonds · Thorigné-sur-Dué · Torcé-en-Vallée  
Tresson · Val-de-la-Hune

Ce document a été rédigé à titre informatif.

Les programmations indiquées peuvent évoluer.

